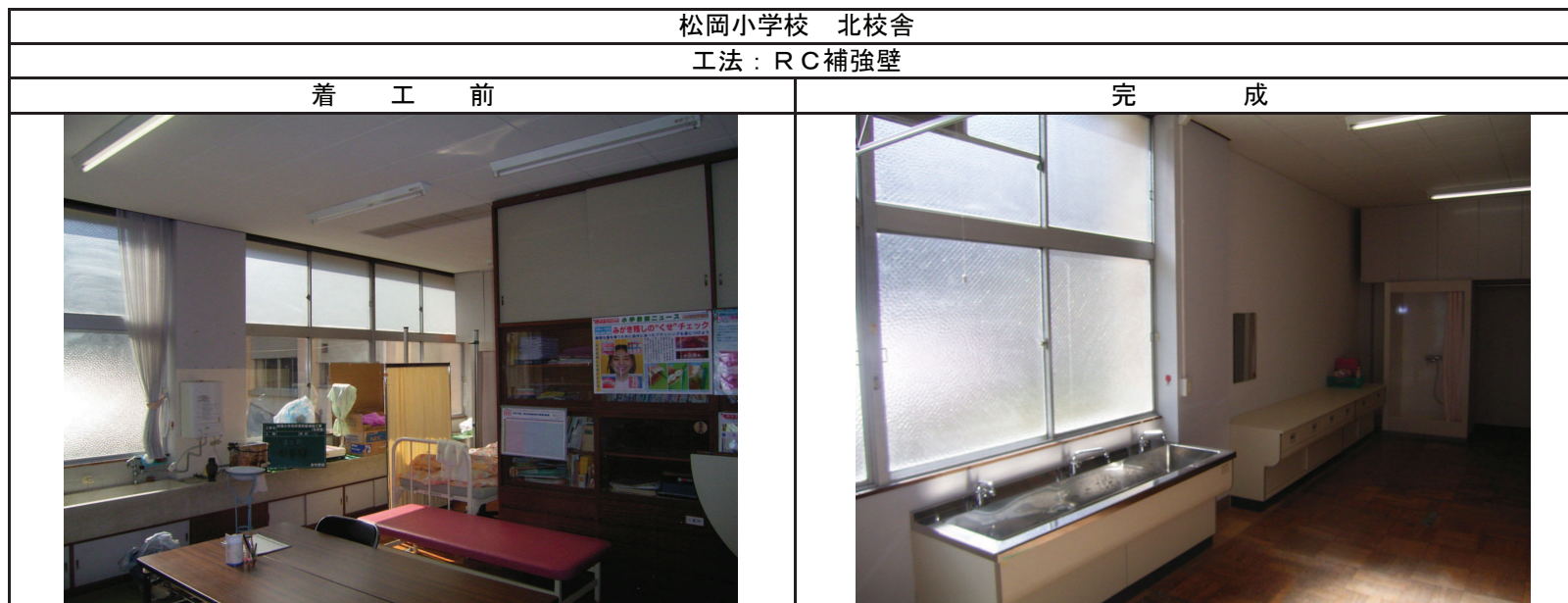
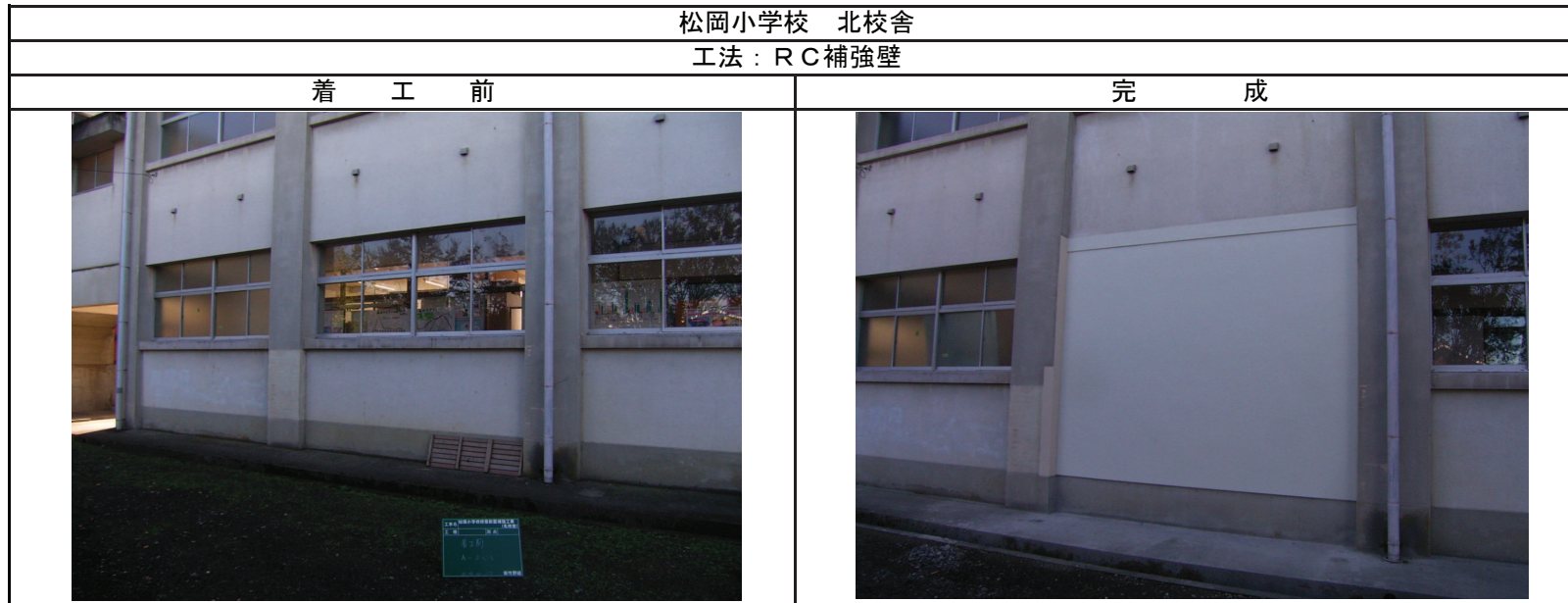
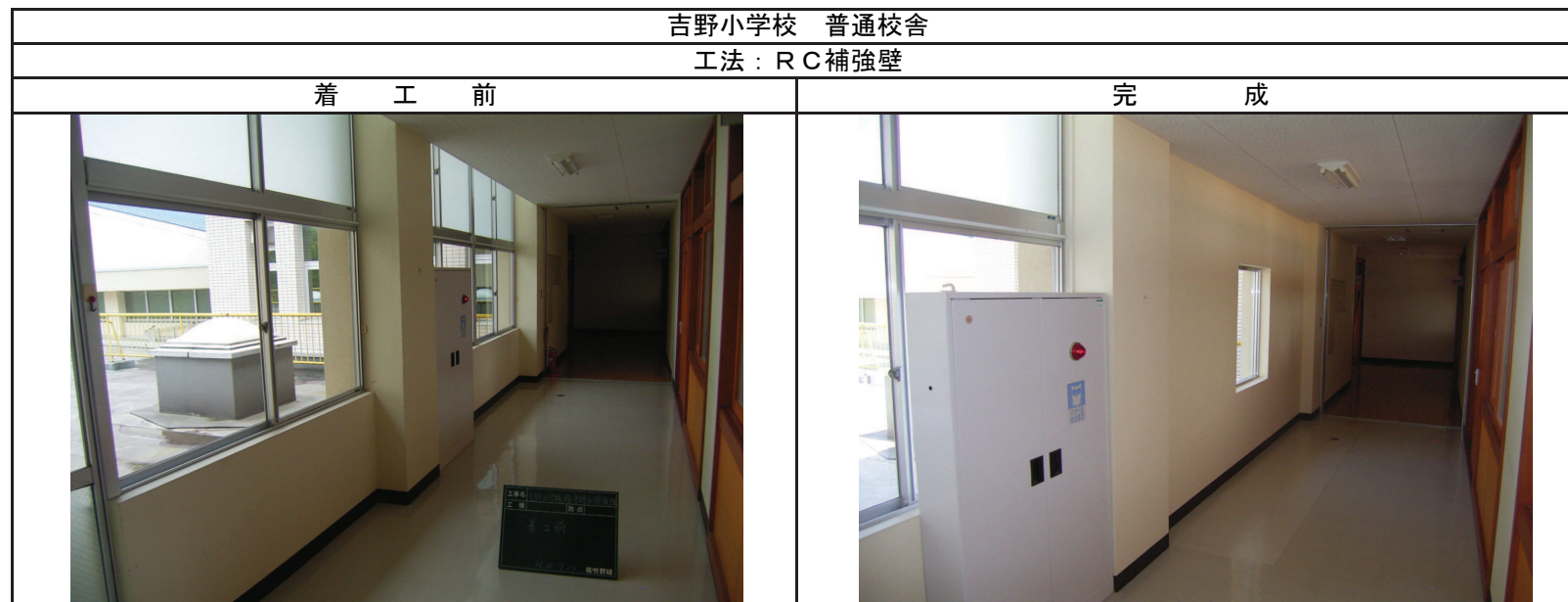


○平成18年度施工





○平成18年度施工





○平成20年度施工

永平寺中学校 屋内運動場	
工法：内付けブレース補強	
着 工 前	完 成
	

永平寺中学校 屋内運動場	
工法：鉄骨柱脚部補強	
着 工 前	完 成
	

○平成21年度施工

志比小学校 普通教棟	
工法：外付けアルミブレース補強	
着 工 前	完 成
	

志比小学校 普通教棟	
工法：外付けアルミブレース補強	
着 工 前	完 成
	

○平成21年度施工



○平成22年度施工

松岡中学校 管理特別教棟 工法：SRCパットレス補強	
着 工 前	完 成
	

永平寺中学校 校舎東棟 工法：外付けブレース補強	
着 工 前	完 成
	