

楽しい、美味しい、面白い、が盛り沢山！地元民の地元民による地元民のためのお祭

志比南地区

# ふるさと フェスタ

2024.11.10 SUN

10:00 - 15:00

会場 志比南小学校

映画上映



観賞  
無料

人形劇



観賞  
無料

新型自動運転乗車体験会



ゲーム広場



にっせいスイーツ・キッチンカーがかつてろい！



内容は裏面もチェック！！

その他もりもり盛り沢山！

- 人形劇《とぴア》
- 新型自動運転乗車体験会
- 自動運転教室
- 働く車に乗ろう
- サイエンスショー
- ご当地スイーツ
- キッチンカー
- ふるまい
- 食改善教室
- メッキ体験
- 映画上映
- ゲーム広場
- 防災コーナー
- 健康介護コーナー
- 野菜の即売会
- 子どもたちの作品展示
- 新南地区拠点施設の紹介
- 基本的な人権活動の展示
- 男女共同参画の展示
- 空き家相談
- 将来構想

# タイムスケジュール

ランチルーム

体育館

家庭科室

教室

屋外

10:00

10:00-12:00

## ●メッキ体験

理科室(3F)

完全予約制

清川メッキによる実験

コーナー。

※事前予約制であり、予約受付は終了しています。

10:00-

## ●野菜の即売会

玄関前

永平寺町産の新鮮野菜が並びます!  
※無くなり次第終了となります。

10:00-15:00

## ●新型自動運転乗車体験会

玄関前

ソニーとヤマハが共同開発した新しい自動運転車両5C-1の乗車体験ができます。



10:30

## ●人形劇公演

福井県の専門人形劇団「人形劇とぴア」の特別上演!

【演目】

・だんごや鬼べえ



永平寺町志比南地区の美味しいスイーツたちが大集合!

11:00-12:30

## ●ゲーム広場

- ・輪投げ
- ・ボールすくい
- ・スマートボール
- ・モルック・射的

【伝承遊び】

- ・コマ回し
- ・あやとり
- ・おじゃみ

【昔の手伝い】

- ・わら縄ぬい
- ・うち豆打ち
- ・石臼粉ひき

【自分で作って遊ぼう】

- ・理科工作体験

11:00-14:00

## ●ご当地スイーツ

【内容】

- ・りうぜん団子
- ・だるまプリン
- ・菓修ショートケーキ

※無くなり次第終了となります。

自主防災会  
プレゼンツ

永平寺町  
地域おこし  
協力隊  
プレゼンツ

11:30-13:30

## ●防災コーナー

1年教室

- ・煙霧体験

(火災現場の体験)

- ・救命救急講習

(緊急時の対応体験)

- ・ハザードマップと避難計画

- ・非難用具と備蓄品

消防本部  
プレゼンツ

12:00

永平寺町  
地域おこし  
協力隊  
プレゼンツ

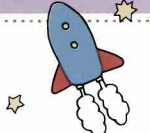
大豆を挽いて、きな粉にします。挽き立てのきな粉にはちみつを混ぜて「はちみつきな粉」で食べてみよう!

12:30

12:00-13:00

## ●サイエンスショー

ロケット発射! 燃焼の科学



13:00

13:00-14:30  
(入場は12:45~)

## ●映画上映

名作映画もしくは永平寺町に関する映画を上映予定です。何を上映するかは当日のお楽しみ!

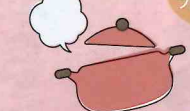


13:30

13:30-14:30

## ●自動運転教室

ソニーグループのエンジニアが先生となり自動運転の仕組みや新しい技術について紹介します。



「ふくい100彩ごはん」の紹介です!

保健推進  
委員  
プレゼンツ

社会福祉  
協議会  
プレゼンツ

食生活  
改善推進  
委員  
プレゼンツ

13:30-14:30

## ●健康介護コーナー

2年教室

【保健推進委員】

- ・健康相談・血圧測定

- ・介護予防100歳体操

- ・ボランティア活動

- ・太陽がんクイズラリー

【社会福祉協議会】

- ・認知症PRコーナー

- ・ロバ隊長づくり

(認知症サポーターマスコット)

- ・福祉サービス紹介

- ・介護相談

【内容】

- ・大豆とさつまいもの炊き込みごはん 試食

※無くなり次第終了となります。

15:00

こちらは終日  
お楽しみいただけます

- 子どもたちの作品展
- 基本的人権活動の展示
- 男女共同参画の展示
- 空き家相談
- 新南地区拠点施設の紹介
- 将来構想 - 永平寺南地区アクセス道路の紹介 -

※駐車場には限りがあります。徒歩、公共交通機関の利用等にご協力ください。  
※イベント内容は事前の通知なく一部変更になる可能性がございます。ご了承ください。  
※事前予約制・事前予約可能ブースの予約は、志比南地区の小中学生のみとなります。学校にて受付をし、現在は受付を終了しています。  
※チラシ掲載のイラスト、画像は全てイメージとなります。