

家族と 知人と 友人と

## 移住や住まいについて話してみませんか？

永平寺町の子育て支援や移住定住への支援について、町外の皆様にお知らせください。



支援制度には詳しい要件等もあるので、事前にご相談ください。



## 移住・住宅支援

### 県外から移住する方への支援

- **U・Iターン移住就職等支援金(全国型)**  
県外から永平寺町に転入し、新たに就業した世帯に50万円  
さらに、子どもがいる世帯には加算あり！
- **U・Iターン移住就職等支援金(東京圏型)**  
東京圏から永平寺町に転入し、就業した人を支援(世帯100万円、単身60万円)  
さらに、子どもがいる世帯に加算あり！

### 今年、結婚したご夫婦への支援

(令和6年1月1日～令和7年3月31日に結婚した夫婦)

- **結婚新生活支援事業補助金**  
(住宅取得費、リフォーム費、住宅賃貸費、引越費用を補助)  
夫婦ともに39歳以下で夫婦の所得合計が500万円未満の新婚世帯  
支援額：60万円(最大)
- **U29 結婚新生活支援金**  
夫婦ともに39歳以下で、かつ一方が29歳以下で夫婦の所得合計が500万円未満の新婚世帯  
支援額：30万円

## おすすめの子育て支援

すみずみ子育てサポート事業

子育て世帯の生活を支援



保育料、児童クラブの利用料がお手頃！

子育て支援センター、児童館利用が無料！

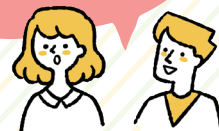


小中学校の給食費が無料！



通学定期券購入費の20%を補助

幼稚園のおむつ持ち帰りゼロ



### 住宅の取得、リフォームへの支援

- **住まいる定住応援事業助成金**  
住宅取得に、最大10万円、中学生以下の子どもと一緒に転入した場合、加算あり！
- **永平寺・上志比地区定住促進助成金**  
住宅用の用地を取得、住宅建築をした場合、それぞれ最大50万円を支援
- **子育て世帯などへの住まい支援補助金**  
空き家購入・リフォームに対し、最大100万円を支援
- **多世帯同居のリフォーム支援金**  
新たに多世帯同居をする場合にリフォーム費用の1/2(最大60万円)を支援



補助金などの詳細