

# この夏



## 家族と 知人と 友人と

### 移住や住まいについて 話してみませんか？

永平寺町の子育て支援や移住定住への支援  
について、町外の皆様にお知らせください。



支援制度には詳しい要件  
等もあるので、事前にご  
相談ください。



## 移住・住宅支援

### 県外から移住する方への支援

#### ●永平寺町移住就業等支援金

県外から永平寺町に転入し、新たに就業した  
世帯に 50 万円  
さらに、子どもがいる世帯には加算あり！

#### ●U・Iターン移住就職等支援金

東京圏から永平寺町に転入し、就業した人を  
支援（世帯 100 万円、単身 60 万円）  
さらに、子どもがいる世帯に加算あり！

### 今年、結婚したご夫婦への支援

（令和5年3月1日～令和6年3月31日に結婚した夫婦）

#### ●結婚新生活支援事業補助金

（住宅取得費、リフォーム費、住宅賃  
貸費、引越費用を補助）

夫婦ともに 39 歳以下で夫婦の所得合計が 500  
万円未満の新婚世帯  
支援額：60 万円（最大）

#### ●U25 結婚新生活支援金

夫婦ともに 39 歳以下で、かつ一方が 25 歳以下  
で夫婦の所得合計が 500 万円未満の新婚世帯  
支援額：10 万円

## おすすめの子育て支援

永平寺町独自！  
すくすく育児用品  
支給券を配布



保育料、児童  
クラブの利用料が  
お手頃！

小中学校の  
給食費が  
無料！

子育て支援センター、  
児童館利用が無料！



通学定期券  
購入費の  
20%を補助

幼稚園の  
おむつ持ち帰り  
ゼロ



### 住宅の取得、リフォームへの支援

#### ●住まいる定住応援事業助成金

住宅取得に、最大 10 万円、中学生以下の子  
どもと一緒に転入した場合、加算あり！

#### ●永平寺・上志比地区定住促進助成金

住宅用の用地を取得、住宅建築をした場合、  
それぞれ最大 50 万円を支援

#### ●子育て世帯などへの住まい支援補助金

空き家購入・リフォームに対し、最大 100 万  
円を支援

#### ●多世帯同居のリフォーム支援金

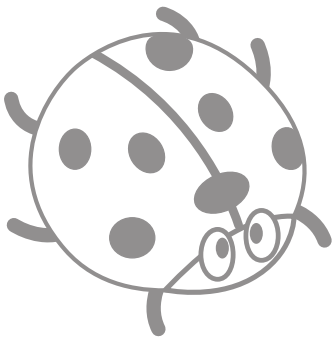
新たに多世帯同居をする場合にリフォーム費  
用の 1/2（最大 60 万円）を支援



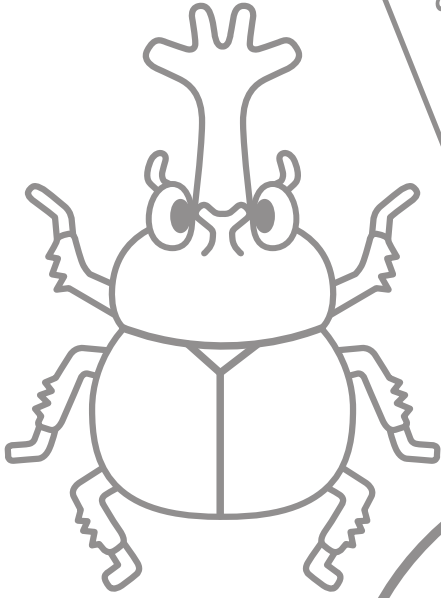
補助金などの詳細

問合せ 永平寺町えい住支援課

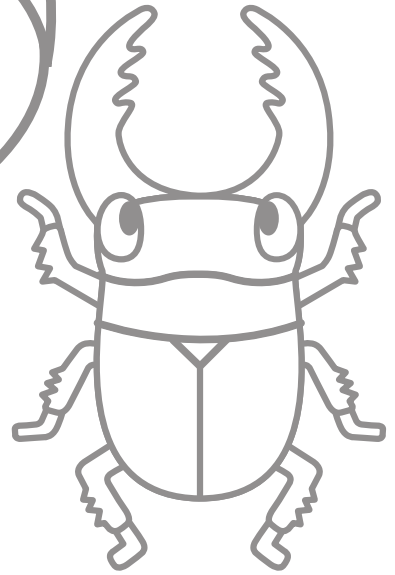
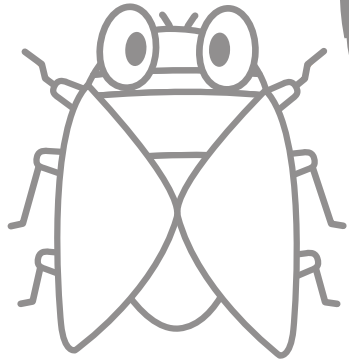
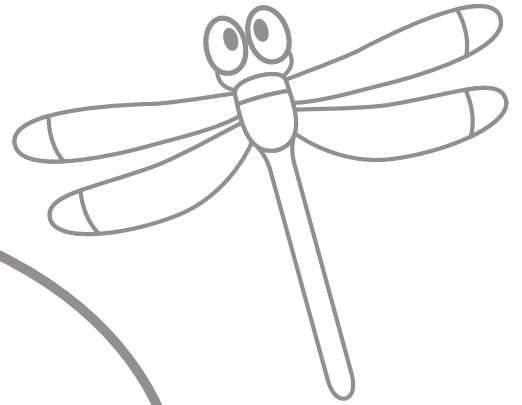
TEL 0776-61-3922



# EIHEIJI TOWN



あまやあこまやえいこくじ



永平寺町ゆるキャラ えい坊くん  
えいへいじちょう ぼう

